

テキスト/gifテキスト

[すべてのページ] PCテキスト

PC版にて、トップページおよび記事ページに掲出されるテキスト広告です。常時露出で掲出され、インプレッションも多いメニューです。

ー 朝日新聞デジタル（トップページ）ー



ー 朝日新聞デジタル（記事ページ）ー



デバイス	掲載面	表示方法	上限枠数	掲載期間
PC	すべてのページ	常時露出	上下2枠 (ローテーション)	1週間
開始日	開始時間	ファイル形式	アニメーション ループ	文字数
月曜日	午前0時			全角35文字以内
原稿本数	原稿差替	リンク先	入稿期限	最低出稿金額
4原稿まで	不可	4か所まで	3営業日前	

原稿サイズ

—

容量

—

掲載量 2,000万imp 想定

料金 140万円

- ・ 広告の掲出は広告枠があるページに限ります
- ・ URLの文字数は250文字以内です。
- ・ 広告クリエイティブには必ず広告主の企業名を記載してください。
- ・ 想定値は保証するものではありません。

[トップページ] トップパネル

朝日新聞デジタルのPC版トップページに常時露出で掲載されるバナーとテキストを組み合わせた広告枠です。編集コンテンツのおすすめ特集と同じ並びに掲出される、ネイティブな広告枠となっています。

— 朝日新聞デジタル（トップページ） —



デバイス	掲載面	表示方法	上限枠数	掲載期間
PC	トップページ	ローテーション	上下5枠 (ローテーション)	1週間
開始日	開始時間	ファイル形式	アニメーション ループ	文字数
月曜日	午前0時	gif/jpeg	無限可	全角20文字以内
原稿本数	原稿差替	リンク先	入稿期限	最低出稿金額
4原稿まで	不可	4か所まで	4営業日前	

原稿サイズ 125×125pix

容量 40kb 以内

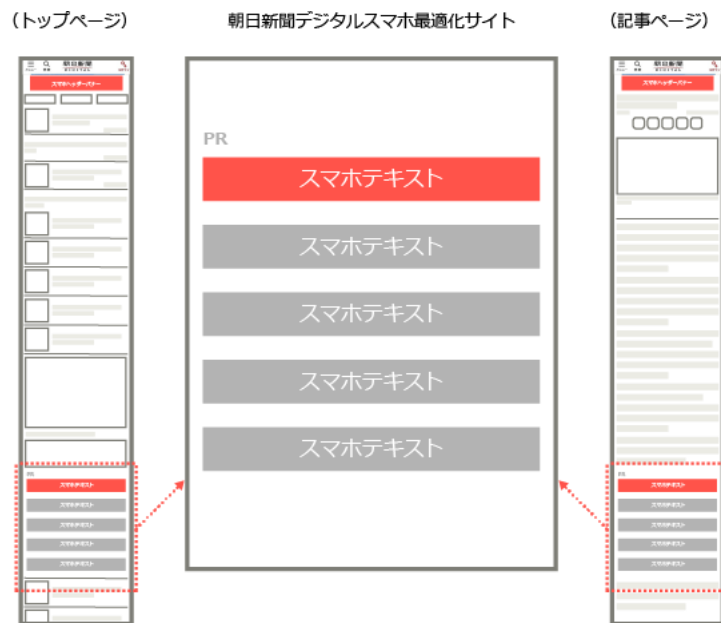
掲載量 300万imp 想定
600万imp 想定

料金 60万円
90万円

- ・テキストは自動改行のため改行指定不可。
- ・URLの文字数は250文字以内です。
- ・広告クリエイティブの背景色が白や淡い色の場合は、必ず枠線を付けてください。
- ・広告クリエイティブには必ず広告主の企業名を記載してください。

[すべてのページ] スマホテキスト

スマホ最適化ページのトップページおよび記事ページに掲出されるテキスト広告です。記事直下に掲出されるためCTRが非常に高く、朝日新聞デジタルのすべてのメニューの中で最も効率のよいメニューです。



デバイス	掲載面	表示方法	上限枠数	掲載期間
SP	すべてのページ	常時露出	上下5枠 (ローテーション)	1週間
開始日	開始時間	ファイル形式	アニメーション ループ	文字数
月曜日	午前0時		無限可	全角35文字以内
原稿本数	原稿差替	リンク先	入稿期限	最低出稿金額
4原稿まで	不可	4か所まで	3営業日前	

原稿サイズ

—

容量

—

掲載量

2,000万imp 想定

料金

180万円

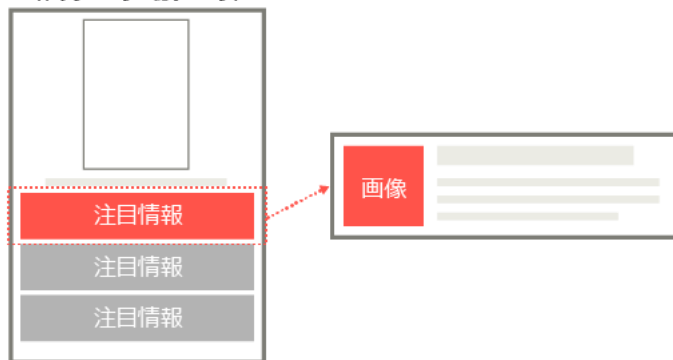
- ・ 広告の掲出は広告枠があるページに限ります
- ・ URLの文字数は250文字以内です。
- ・ 広告クリエイティブには必ず広告主の企業名を記載してください。
- ・ 想定値は保証するものではありません。

[すべてのページ] 注目情報

PCとスマホ最適化サイトの両方に常時露出で掲出される広告枠です。圧倒的なインプレッションを持ち、1週間の掲載では、朝日新聞デジタルのすべてのメニューの中で最大の露出が可能です。



朝日新聞デジタルスマホ最適化サイト
(トップページ・記事ページ)



デバイス	掲載面	表示方法	上限枠数	掲載期間
PC&SP	すべてのページ	常時露出	上下3枠 (ローテーション)	1週間
開始日	開始時間	ファイル形式	アニメーション ループ	文字数
月曜日	午前0時	gif/jpeg	無限可	下記参照
原稿本数	原稿差替	リンク先	入稿期限	最低出稿金額
4原稿まで	不可	4か所まで	4営業日前	

原稿サイズ 70×70pix

容量 40kb 以内

掲載量 3,000~4,200万imp 想定

料金 150万円

- ・上記に加え、&M,&w,&TRAVEL,&BAZAARの記事ページ(PCとSP)にも掲出されます。
- ・文字数は1行目：全角12文字以内・2行目：全角16文字以内・3行目：全角16文字以内です。
- ・広告の掲出は広告枠があるページに限ります
- ・URLの文字数は250文字以内です。
- ・広告クリエイティブの背景色が白や淡い色の場合は、必ず枠線を付けてください。
- ・広告クリエイティブには必ず広告主の企業名を記載してください。
- ・想定値は保証するものではありません。

原稿レギュレーション

その他原稿についての注意事項

掲載の開始、確認、終了時間

掲載開始時間	掲載初日あるいは掲載切替初日の午前0時
掲載確認時間	掲載開始の当日正午まで（掲載開始が土日祝日の場合は翌営業日の正午まで） ※確認時間内に掲載に不備があった場合は、掲載補填の対象外とさせていただきます。
掲載終了時間	掲載終了日の24時
掲載時間の変更	広告掲載期間内において、事前に掲載開始や終了日の時間指定が出来ることがありますので、ご希望をお問い合わせください。

第三者配信について

この広告掲載の仕様と原稿レギュレーションを遵守してください。

原稿差し替えについて

リンク先（Webサイト）のサーバー障害等のやむを得ない理由で、原稿あるいはリンク先を変更する場合、営業日に限って承りますが、変更日や変更時間は指定出来ません。

音声広告

デフォルト音声OFFに限り掲載可能となります。サイレン、天変地異等の音、危害を及ぼす動物の鳴き声をはじめ不快な音は避け、音量調整および音声のON/OFFが明確に出来る行えるボタン等を表示してください。出力時間、音量等、詳細については、具体的な原稿内容をもとにお問い合わせください。

複数原稿の掲載

掲載期間の同一広告枠内であれば、別途料金なしで4素材（各1リンク）まで掲載できます。差替予定の原稿はリンク先URLとともに、入稿締切日までに一括入稿してください。

アニメーション映像

○表現
「アニメーション等の映像表現に関するガイドライン（民放連）」を参考にして、有害なアニメ表示は避けてください。急激に変化するカットチェンジ、特定の色に限らずコントラストの強い画面反転によって映像がまぶしいように点滅する映像遷移や、画面の大部分を規則的なパターン模様（縞、渦、同心円状等）で占めるものはお断りします。

○Flash原稿の掲載

Flash原稿は、第三者配信タグの入稿時のみ配信が可能となりますが、掲載範囲はブラウザの仕様に準拠します。代替gif、jpegは必ずご用意ください。

その他諸注意

朝日新聞デジタル関連システムのメンテナンス等によるおことわり

以下は広告掲載補填の対象外となります。

深夜等の時間帯に朝日新聞デジタル関連システムがメンテナンスのため、広告配信を中止した場合。
大事件・事故等により過度のアクセスが集中することによって、朝日新聞デジタル関連システムの障害等を抑止する、あるいは障害等を招き、広告の掲載を中止した場合。

広告の責任の所在

広告掲載の結果、広告内容により問題が生じた場合や弊社が損害を受けた場合、そのすべては広告主に対応、負担していただきます。

競合排除

朝日新聞デジタルのサイト内やページ内で、広告主の業種や広告内容による競合（同載）調整は行いません。

その他お問い合わせ

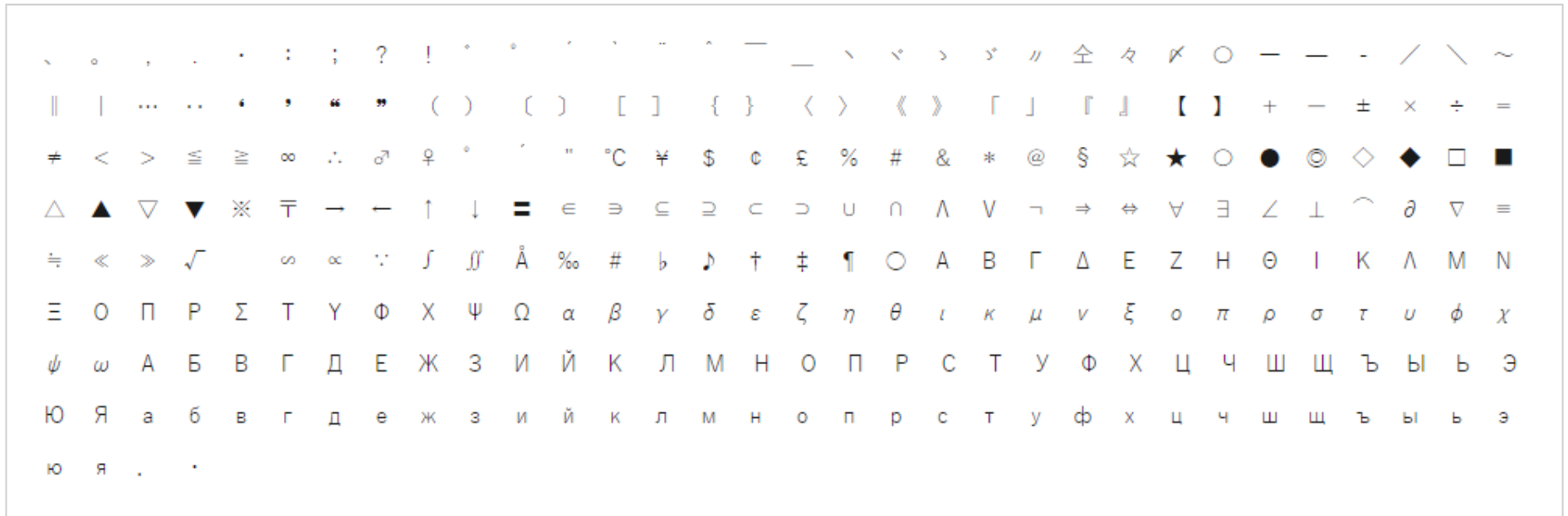
その他のお問い合わせはお手数ですが、内容にあわせて窓口をご確認いただき、担当までお寄せくださるようお願いいたします。お問い合わせ先は以下のサイトよりご確認ください。

朝日新聞社、新聞記事などに関するご意見・お問い合わせについて
<http://www.asahi.com/shimbun/reference/>

テキスト広告について

半角カナ文字は使用出来ません（携帯電話は使用可）。
画面で判読しにくい半角文字の連続使用は出来るだけ避けてください。
特定のOSやパソコンで使われる機種依存文字は使用できません。

全角記号



半角記号



広告についてのお問い合わせ

株式会社朝日新聞社 総合プロデュース室

TEL 03-5540-7212

MAIL ad-info@asahi.com