



Asahi Shimbun Digital 【and】

## 朝日新聞デジタル「&w」媒体資料

[http://www.asahi.com/and\\_w](http://www.asahi.com/and_w)

## TABLE OF CONTENTS

目次

CONCEPT / コンセプト .....	1
DESIGN / デザイン .....	2
FEATURE / 特色 .....	2
DEMOGRAPHICS / ユーザー特性 .....	3
CONTENTS / コンテンツ .....	4

仕事 & 遊び

家族 & 自分

刺激 & 安らぎ

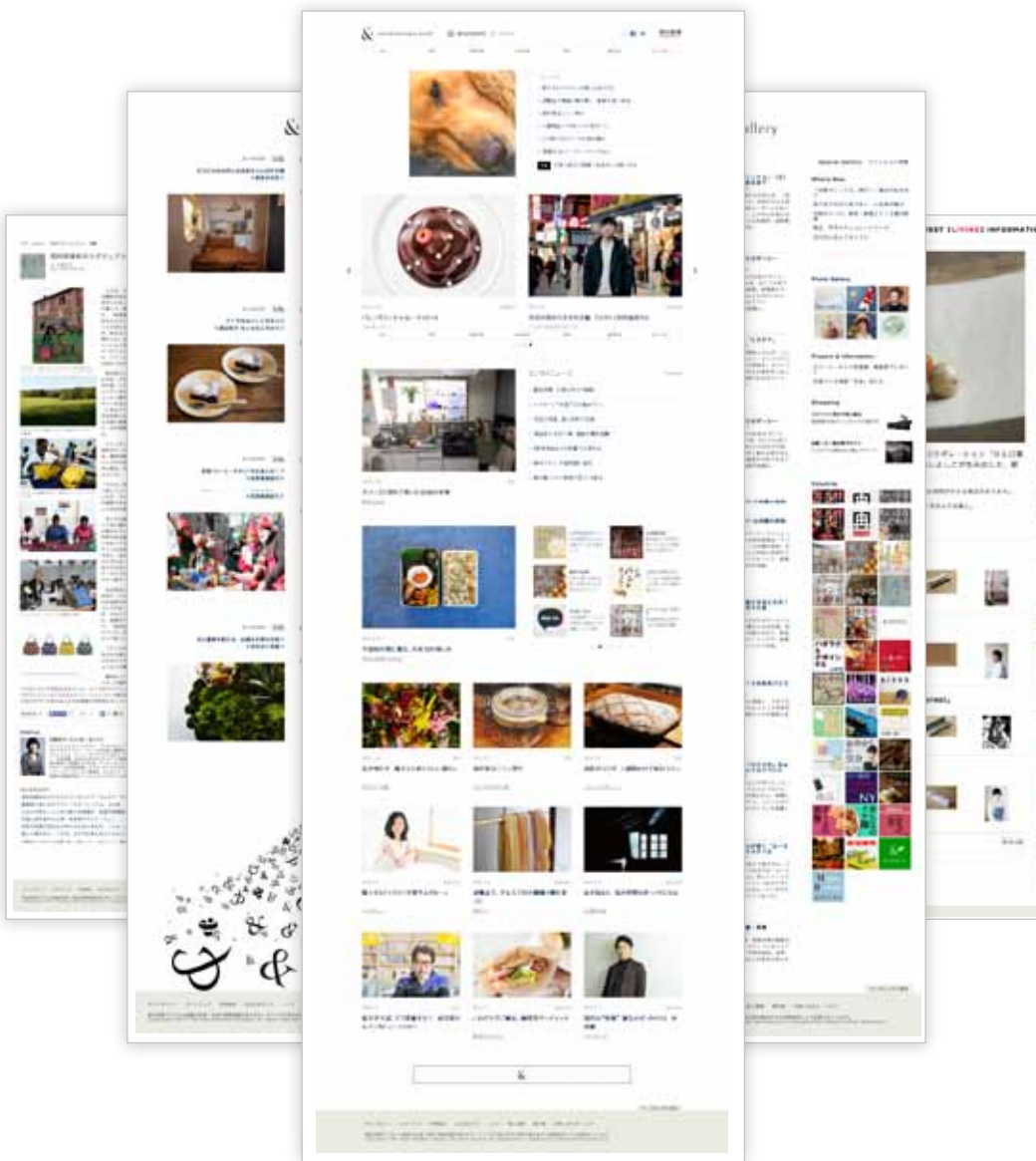
……など、バランスを大切にしたい。

幅広い情報を収集したうえで、自分なりの考えをもって行動したい。

そんな価値観をもつ読者が

「+ aの自分」に出会うためのウェブマガジンです。





ていねいに、豊かに暮らす

身の丈にあった、ていねいで豊かな暮らしを送る。  
そんな生き方を目指す人やモノを取り上げています。



「物語」を贈る

一人ひとりの人生に隠された思いやモノの裏側に  
あるエピソードに光を当て、ストーリーで  
「いま」を伝えます。



ビジュアルも美しく

美しい写真と洗練されたデザイン。  
写真集や写真展、ファッションウィークの最新  
ルックなど目でも楽しめる情報を満載

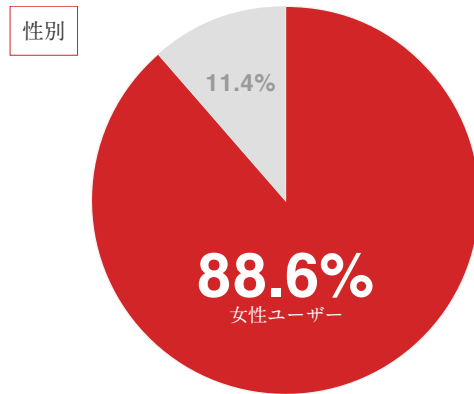


タイアップ企画

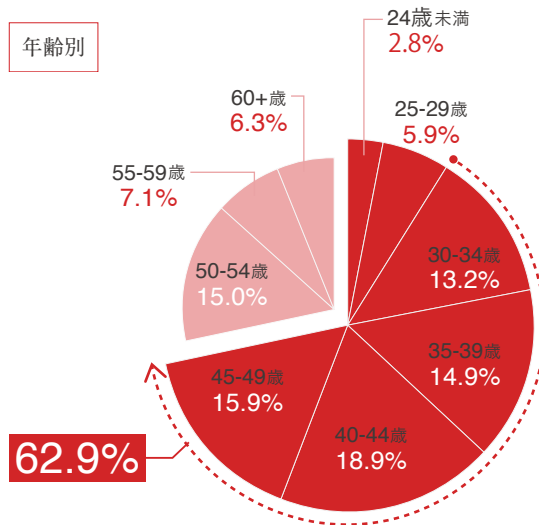
「&w」の編集力やデザイン力を活かし、  
企業イメージや商品を効果的に浸透させる多彩な  
タイアップ展開を企画・提案します。

- \* ページビュー: 617万PV/月 (2016年1月実績)
- \* ユニークブラウザ: 173万UB/月 (2016年1月実績)

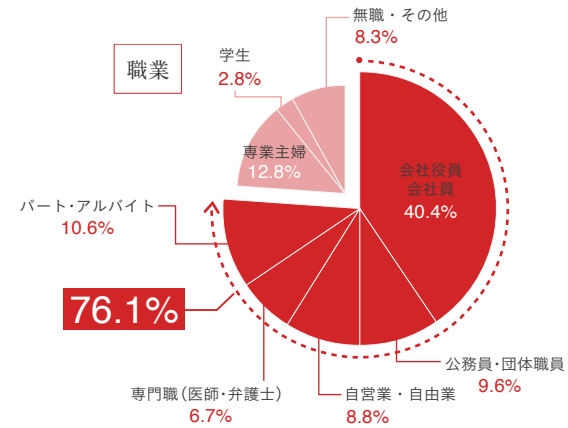
女性ユーザーが9割近く



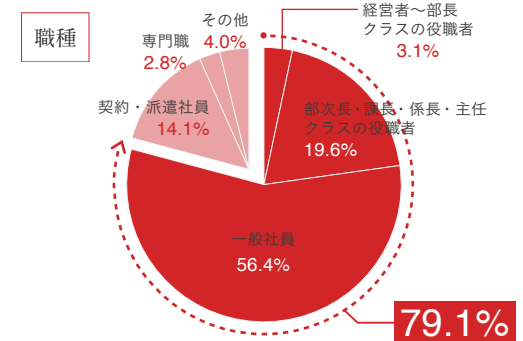
女性ユーザーの6割以上が30~40代



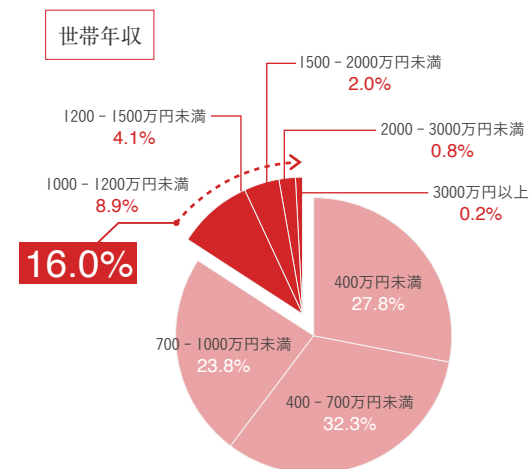
女性ユーザーの8割が有職者



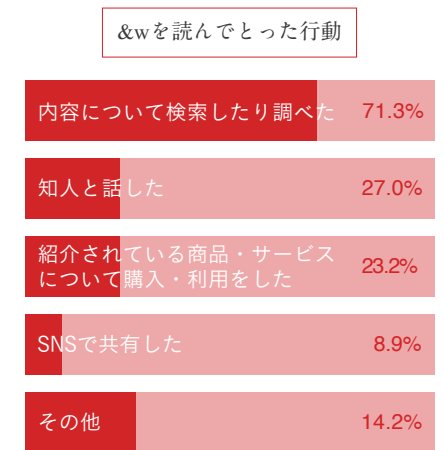
会社勤めの女性の8割が正社員、約23%が役職者



世帯年収1千万円以上が16%



7割が内容をさらに検索



\*「&w」上にて告知、リンク先の調査フォームで回答／調査期間2015年11月／回答者942人

[ life ]



東京の台所

だれの家にもある台所をめぐる  
酸っぱくも甘い珠玉のエピソード



有子と友里 往復書簡

料理家・渡辺有子さんとフードディレクター・  
野村友里さんが、日々気になったものや  
おいしいものについて交換する



リノベーション・スタイル

暮らしを編集して中古物件をよみがえらせた  
驚きの事例を紹介する



このパンがすごい!

パンの魅力を探究する「パンラボ」主宰の  
池田浩明さんが日本各地でみつけた極上の味



あゆみ食堂のお弁当

“あゆみ食堂”としてケータリングを手がける  
大塩あゆ美さんが、読者の「物語」をもとに  
お弁当を作る



花のない花屋

花職人・東信さんが、読者からの物語を  
アレンジメントにして届ける



子どもと作るスイーツ

人気パティシエ・辻口博啓さんによる、  
お菓子と人生の基本レシピ



クリトモのさかな道

築地で修業し、魚を用いた食育にも力を入れる  
料理家・栗原友さんの、魚を巡る奮闘記

[ interest ]



book cafe

コーヒー片手に本のページをめくる。街中にある  
個性豊かなブックカフェを紹介する



MUSIC TALK

人気音楽アーティストが原点や過去を振り返るとともに、  
今の活動について語る



山道具日記

都会暮らしの日常で使っている山の道具を  
めぐるあれこれ



島めぐり

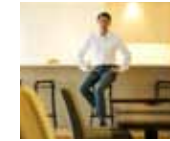
都会から離れた島で、小さくとも確かな  
幸せを見つけた人々を訪ねる

[ fashion ]



モードな街角

パリ、ミラノ、NY、ロンドンからジャーナリストが  
街のトレンドをレポート



ファッションистの逸品

時代の先端をいくオシャレな男性たちの  
こだわりの品を紹介する



アイデアの生まれるところ

ファッションデザイナーが、アイデアの源となる  
場所を披露。デザインが生まれるまでの裏側を  
語る



上間常正@モード

ジャーナリストの上間常正さんが、ファッション  
にまつわる事象を題材にして、社会的な視点  
から斬る

[ gallery ]

写真集や写真展の情報、ファッションウィークの最新ルックなどを「フォトギャラリー」で。  
美しいビジュアルを豊富に紹介しています。



琉球グラデーション

石垣島出身の写真家、仲程  
長治さんが切り撮る琉球・  
沖縄（八重山）独特の色世界



上田義彦写真展  
「A Life with Camera」

写真家・上田義彦さんの  
35年の軌跡をたどる展覧会



津軽のネコの四季物語

動物写真家、岩合光昭さん  
が青森県津軽地方で撮り  
続けた母ネコと子ネコたち  
の記録



パリ・ミラノ・NY・  
東京コレクション

年2回行われるコレクションの  
最新ルックを一覧に



『モードデザイナーの家』

ココ・シャネル、イヴ・サン  
ローランなどモード界の大  
御所たちの自邸を撮り下ろ  
した写真集



## CONTACT

お問い合わせ

朝日新聞社 総合プロデュース室

tel: 03-5540-7212 fax: 03-5541-8878 email: [ad-info@asahi.com](mailto:ad-info@asahi.com)