

1

沈まないシャボン玉!?実験

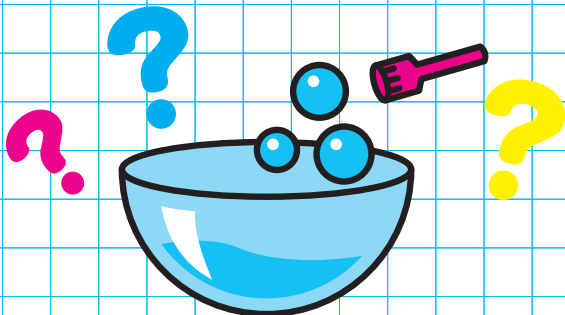
準備するもの

- 1 ボウルや水槽などの容器（透明な容器をお薦めします）
- 2 重曹 300g程度
- 3 クエン酸 300g程度
- 4 計量カップと軽量スプーン
- 5 シャボン玉セット（シャボン液と吹き具）
- 6 水



やり方

- 1 重曹とクエン酸を計量スプーン大さじ3杯ずつ容器に入れて、水500mlを注いで軽くかき混ぜます
- 2 水の泡立ちがおちついたら、シャボン玉を容器の上に飛ばします。
- 3 容器の中のシャボン玉の様子を観察してみてください！
※二酸化炭素の濃度が薄くなったら重曹を大さじ1杯加えてください。

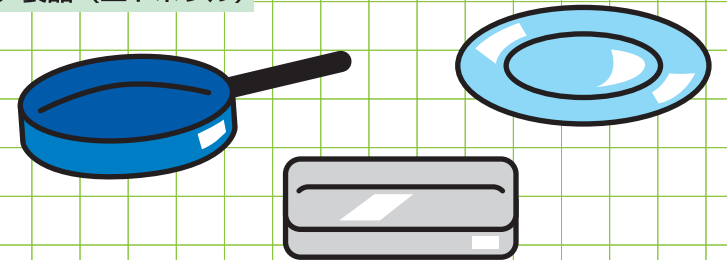


2

氷がとけやすい素材はどれ?

準備するもの

- 1 アルミニウム皿、製品（フライパン、鍋など）
- 2 ステンレス皿、製品（バットやトレー）
- 3 ガラス皿、製品（皿やボウル）



やり方

- 1 製氷皿でつくった同じ大きさの氷をそれぞれの上と同時にのべてみましょう
- 2 それぞれの氷の溶け方がどうなっているか観察してみましょう。

